

**Web Delib**

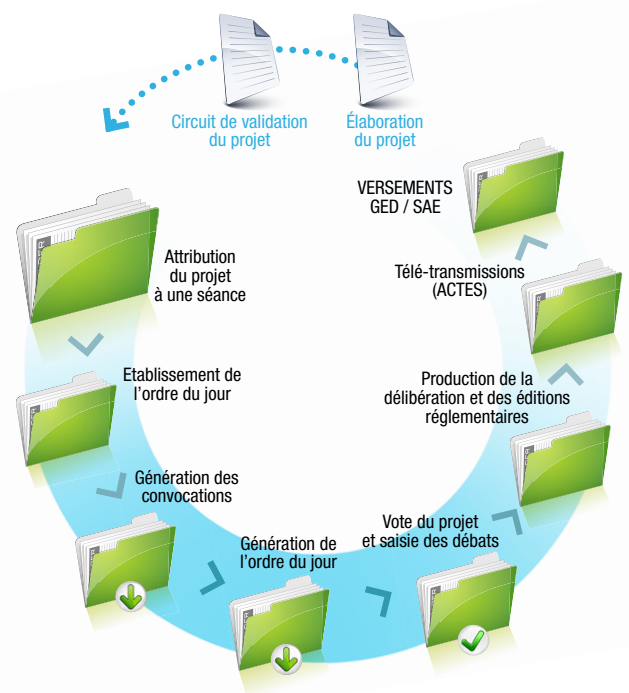
L'avènement de la dématérialisation au sein des collectivités territoriales et des administrations, s'accompagne d'une réflexion nouvelle sur leurs procédures internes et par renouvellement de certaines composantes de leur système d'information.

**web-delib** a été conçu dans ce contexte, en capitalisant sur l'expérience de collectivités de toutes natures et de toutes tailles sur des outils métiers de première génération.

Le libriciel, déposé sous licence libre, répond parfaitement aux besoins des collectivités, depuis la création des projets initiaux jusqu'à la publication réglementaire des actes et la transmission au contrôle de légalité.

**Un outil commun à l'ensemble des acteurs de la collectivité**

- Chaque menu **web-delib** est spécifique aux profils de gestion définis (groupes ou individus).
- Chaque gestionnaire peut accéder à ses projets, ses délibérations, en utilisation des fonctions de recherches combinables.
- Chaque utilisateur accède aux fonctionnalités auxquelles il est habilité, via des sous menus tels que :
  - création d'un nouveau projet,
  - ses projets en cours de rédaction,
  - ses projets en cours de validation,
  - ses projets à traiter,
  - ses projets validés,
  - un outil de recherche de ses projets.


**Les grandes fonctions de web-delib**

- Gestion des projets de délibération, avec informations génériques et champs personnalisables
- Gestion des utilisateurs et des droits
- Gestion des élus et des acteurs de la collectivité
- Gestion des services de la collectivité
- Typage des projets (thèmes, découpages géographiques, autres typologies...)
- Convocations des élus et acteurs
- Gestion de l'ordre du jour des sessions d'assemblée(s) délibérante(s) et des commissions
- Circuits d'élaboration et de validation des projets de délibération
- Gestion des commissions
- Gestion des sessions d'assemblées délibérantes
- Numérotation automatique et configurable des délibérations
- Génération documentaire sur la base de modèles pré-paramétrés
- Recherche sur la base de critères combinables
- Transmission au contrôle de légalité
- Exports vers la GED, les Intra/ExtraNets et les systèmes d'archivage électronique (SAE)

## Une fonction intégrée permet la production automatisée de l'ensemble des éditions :

### Le principe de génération documentaire automatisé :

La génération d'un document (projet, délibération, convocation, ordre du jour, procès verbaux) s'effectue par fusion des informations saisies dans **web-delib** et d'un modèle d'édition pré-paramétré.

Ce processus de génération sécurise la génération, garantit le respect de la charte et des modèles choisis et assure la parfaite adaptation du logiciels aux besoins documentaires de chaque collectivité.

**web-delib** sécurise l'ensemble du circuit de circulation des rapports/projets de délibérations, depuis la rédaction initiale par les services jusqu'à la transmission au secrétariat général/service des assemblées.

Le moteur de workflow intégré à l'application permet la constitution de ces circuits, dans le respects de l'organisation souhaitée.

Chaque étape peut faire l'objet d'une alerte messagerie pour avertir le gestionnaire de la tâche qui lui incombe.

Un couplage avec le **i-Parapheur**, autorise la signature électronique des actes administratifs.

En fin de circuit, les délibérations peuvent être transmises au contrôle de légalité (protocole ACTES); le bordereau d'acquiescement issu de la plate-forme est récupéré dynamiquement par **web-delib**, le rendant ainsi accessible aux gestionnaires.

Une fonction d'export permet d'alimenter en fin de circuit, les systèmes de gestion documentaire (GED), de publication intranet (CMS) ou d'opérer des versements vers des plate-formes d'archivage électronique (SAE) telle qu'**as@lae**.

**Mon tableau de bord**

- Mes projets à traiter (1 projet)**

Vue Synthétique		Actions	
Service émetteur : Informatique	RE-EVALUATION DU BUDGET - ATTRIBUTION DE NOUVEAUX CREDITS AU SERVICE CULTUREL	Scenario(s) :	
Circuit :		A traiter avant le :	
Circuit 2 :			
Dernière action de : Most Amélie		Classification : -	
projet délibération : 101	Thème : Routes		
- Mes projets en cours d'élaboration et de validation (1 projet)**

Vue Synthétique		Actions	
Service émetteur : Informatique	SUBVENTION PAYER DES PERSONNES AGEES - L'AGE D'OR	Scenario(s) :	
Circuit :		A traiter avant le :	
Circuit 2 :			
projet délibération : 103	Thème : Aménagement	Classification : B.2 - Aide sociale	
- Mes projets en cours de rédaction (1 projet)**

Vue Synthétique		Actions	
Service émetteur : Informatique	ACQUISITION DE MATERIEL INFORMATIQUE - SERVICE COMMUNICATION	Scenario(s) :	
Circuit :		A traiter avant le :	
Circuit 2 :			
projet délibération : 110	Thème : Education	Classification : B.5 - Culture	

### Modalités de déploiement et d'exploitation de web-delib :

L'ensemble de la production documentaire dans web delib (rapports, actes, convocations, ordres du jour, notes de synthèse, registres...) est assuré par le logiciels sur la base de fusions d'un corps de texte/graphiques/encarts saisi avec un modèle documentaire pré-défini.

L'outil de traitement de texte utilisé doit donc permettre l'exploitation d'un modèle odt, construit avec toute la puissance du traitement de texte en place (avec sommaires cliquables , pagination, logo ect...)

La production des documents finaux est donc parfaitement homogène et compatible avec la

charte graphique définie par la collectivité.

**web-delib** intègre une sphère d'administration fonctionnelle et technique, permettant de limiter les accès des gestionnaires aux seuls menus et fonctions qui leurs sont attribués.

L'outil peut être exploité en mode SAAS ou en déploiement internalisé au sein des collectivités.

Le logiciel est susceptible d'être déployé au sein d'architectures techniques variées, en liaison ou non avec des annuaires internes (de type LDAP par exemple).